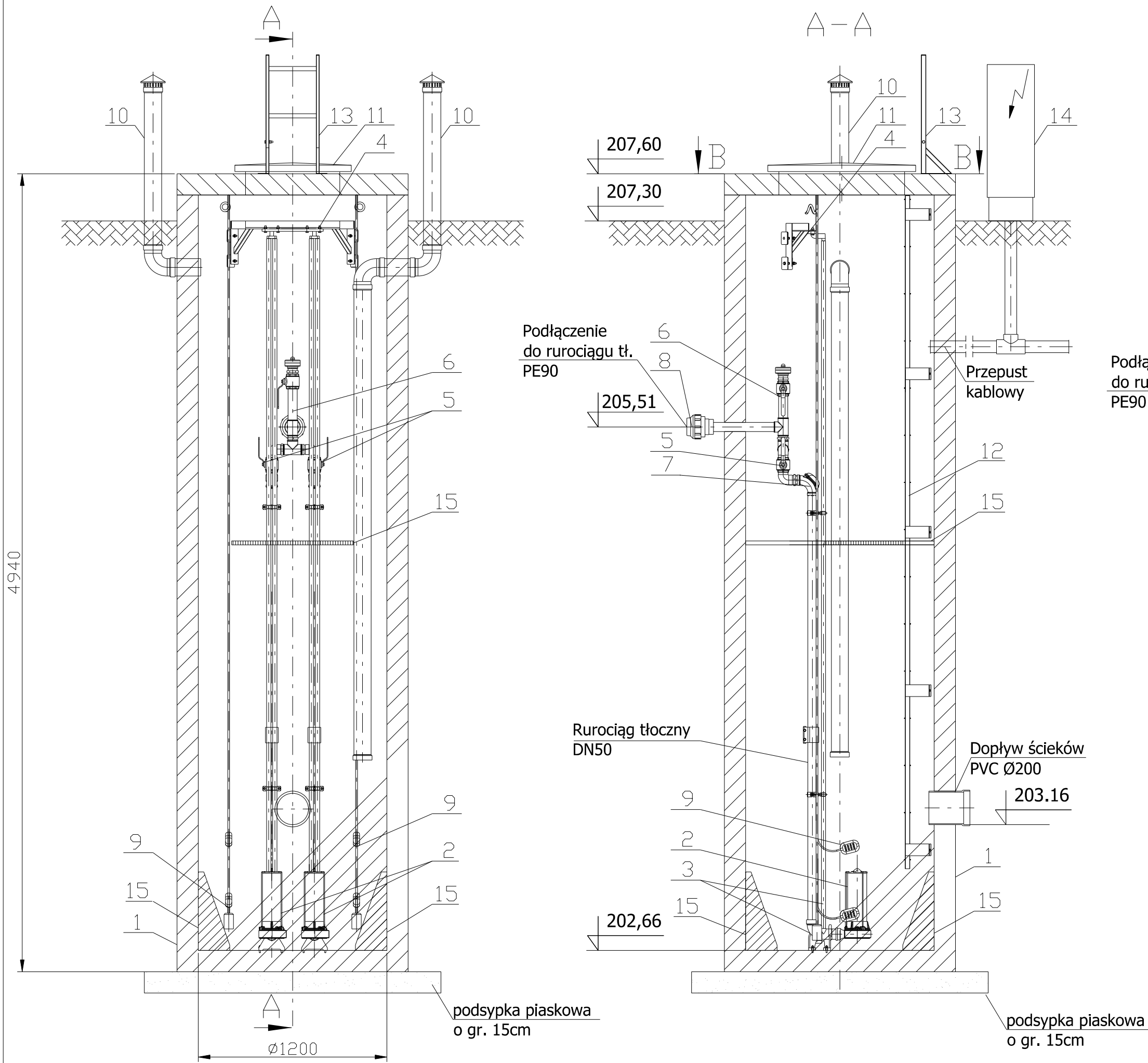



POMPOWNIA P1
Skala 1:25



Zestawienie elementów przepompowni		
L.p.	Nazwa elementu	Ilość szt./kpl.
1	Zbiornik betonowy Ø1200x5075mm	1
2	Pompa zatapialna	2
3	Stopa sprzęgająca pompę ZSP.1 z przewodnicami rurowymi	2
4	Mocowanie przewodnic rurowych	2
5	Zawór odcinający DN50	2
6	Układ przepłukiwania rurociągu tłocznego	1
7	Zawór zwrotny kulowy kolanowy DN50	2
8	Kołnierz stal. Dn50 PN10	1
9	Wyłączniki pływakowe	2
10	Wentylacja Ø110	2
11	Właz nierdzewny z wywiewką 600x800mm	1
12	Drabinka żłazowa	1
13	Drabinka wsporcza	1
14	Urządzenie zabezpieczająco-sterujące	1
15	Przydennice betonowe	36
16	Podest roboczy	1

INWESTOR:



Skarb Państwa-
Generalny Dyrektor Dróg Krajowych i Autostrad
reprezentowany przez
Generalną Dyrekcję Dróg Krajowych i Autostrad Oddział w Gdańsku
ul. Subisława 5, 80-354 Gdańsk

WYKONAWCA:

POLAQUA

sp. z o.o.

ul. Dworska 1, Wólka Kozodawska
05-500 Piaseczno

TRANSPROJEKT

GDAŃSKI

sp. z o.o.

ul. Zabytkowa 2, 80-253 Gdańsk

Zamierzenie budowlane:

Nazwa i adres obiektu budowlanego:
„Budowa drogi ekspresowej S6 Słupsk - Gdańsk na odcinku Bożepole Wielkie – początek Obwodnicy Trójmiasta.
Zadanie 3: węzeł Szemud (bez węzła) – węzeł Gdynia Wielki Kack (z węzłem)”

ODCINEK 1
woj. Pomorskie, pow. Wejherowski, gm. Szemud

Nr umowy:
002/498/0001

Nr projektu:
01/273/2018

Branża:
SANITARNA

Nr tomu:
VI/2B

Stadium:

Obiekt:

Tytuł rysunku:

Projekt Wykonawczy

Kanalizacja sanitarna

Pompownia P1

Stanowisko:

Imię i nazwisko:

Nr uprawnień:

Specjalność:

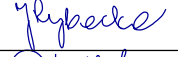
Podpis:

Projektant:

mgr inż. Justyna Rybacka

292/Gd/2002

instalacyjna w zakresie wod-kan., gaz




Projektant:

mgr inż. Piotr Kühnel

POM/0028/PWOS/07

instalacyjna w zakresie wod-kan., gaz




Sprawdzający:

mgr inż. Danuta Sawicka

5434/Gd/92

instalacyjna w zakresie wod-kan.



Rewizja:

01

Data:
październik 2019r.

Skala:
1:25

Nr rysunku:
0600

Nr strony: